



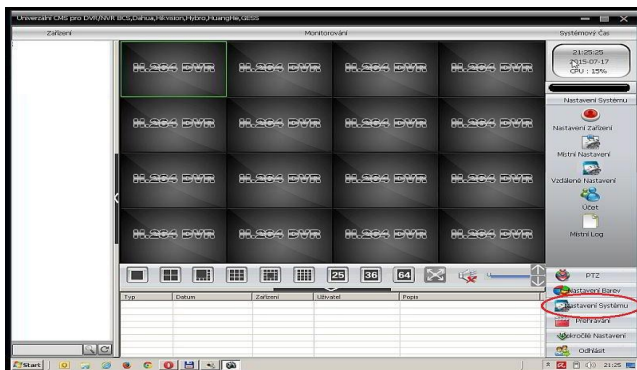
**Návod pro nastavení**

**PC programu**

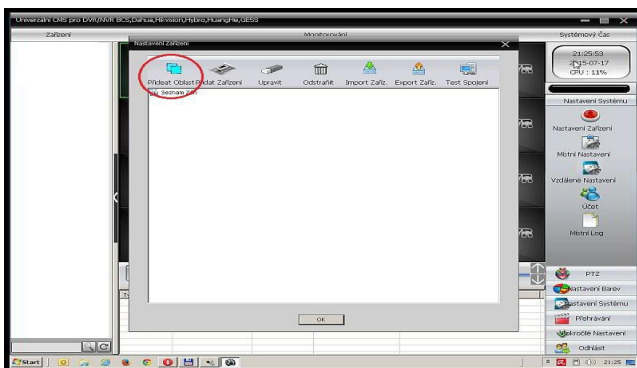
**Xmeye – CMS AHD**

## Přidání zařízení do CMS

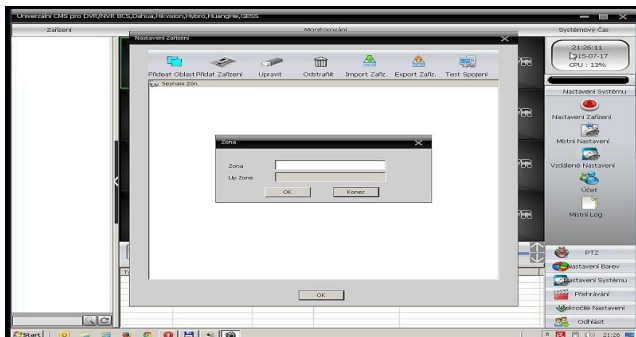
Nainstalujte CMS na svůj PC, pokud chcete software „počesit“, postupujte dle návodu.  
Spusťte CMS, zobrazí se základní okno CMS



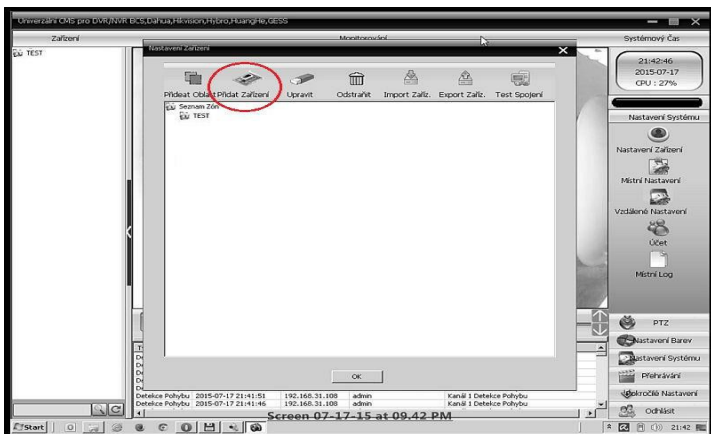
Klikněte na položku „Nastavení Systému“, Zobrazí se okno s editací zařízení.



Nejprve nastavte (vytvořte) Oblast (zónu) a stiskněte „OK“



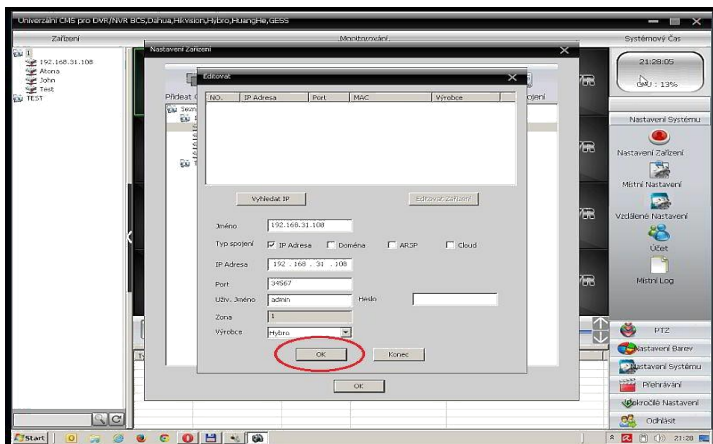
Vytvoří se oblast (zóna). Označte kliknutím zónu, kam chcete přidat zařízení a klikněte na „Přidat Zařízení“



Vyplňte pečlivě všechny údaje jak je zde popsáno pro přidání zařízení.

- 1) Zadejte jméno – jak chcete aby se DVR jmenovalo
- 2) V položce Typ spojení, vyberte položku, IP adresa.
- 3) Zadejte IP adresu DVR (ip adresu najdete v nastavení DVR)
- 4) Port zadejte : 34567
- 5) Uživatel: admin (pokud máte nastaveno v DVR heslo tak zadejte i heslo)
- 6) Vender vyberte H264DVR

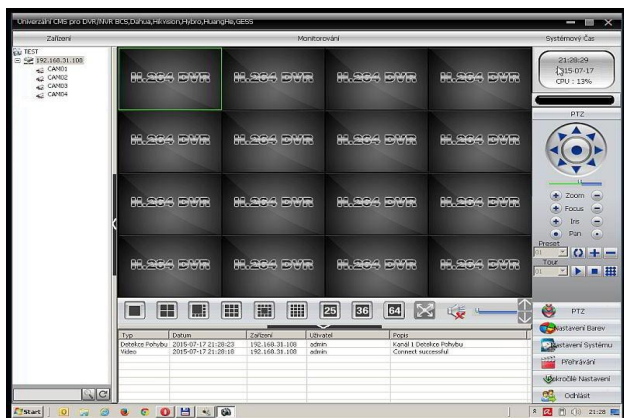
Klikněte na tlačítko „OK“. Pokud je vše správně nastaveno, CMS zařízení otestuje a uloží do seznamu. Pokud je zařízení nedostupné, nebude do seznamu přidáno



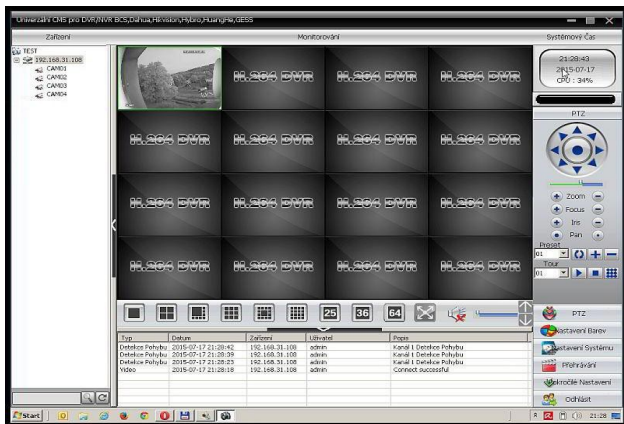
Nyní zavřete okno „Nastavení Zařízení“. V levém sloupci CMS se zobrazí uložené zařízení.

Dvojklikem na název zařízení se k němu připojíte.

Po připojení se „rozbalí“ nabídka kamer (kanálů) v DVR



Klikněte do okna, ve kterém chcete kameru zobrazit a dvojklikem na příslušnou kameru ji v označeném okně zobrazíte.



Pokud chcete spustit náhled VŠECH kamer z příslušného zařízení, klikněte na název zařízení pravým tlačítkem myši a klikněte na „Spustit Vše“.

Vybrat si můžete Hlavní stream (vysoká kvalita), případně Extra stream (nízká kvalita pro mobilní zařízení).

Ukončit náhled všech kamer, provedete kliknutím pravým tlačítkem na název zařízení a kliknutím na „Ukončit všechna Video“

Zařízení odhlásíte z CMS dvojklikem na název zařízení.